



### Bandinfo

Wir wollen die kleine, innovative Szene des zeitgenössischen und improvisierten Musikschaflens fördern und den professionellen Künstler:innen einen Ort, eine Bühne und ein Publikum bieten. Die Konzerte finden in kleinem und unkompliziertem Rahmen statt. Im Vordergrund stehen Spielfreude, Live-Hörerguss und qualitätsvolle, mutige Musik unserer Zeit.

### Organisation

O:TON ist ein Verein. Hinter O:TON stehen vier Personen  
Beat Soller, Programmation, Finanzen, Kommunikation  
Regula Huber, Programmation, Catering  
Annette Meier, Mentoring  
Lucas Niggli, Programmation, Mentoring

### Finanzierung

Der Verein finanziert sich aus Eigenleistung/Ehrenamt, Ticketverkauf, Spenden, Gönnerbeträgen, Stiftungsgeldern, öffentlicher Kulturförderung und dem Barverkauf. Die Konzerte sind kostenpflichtig. In der Regel erheben wir eine Ticketgebühr von CHF 30.- bis 40.-/ Person. Studierende und AHV bzw. Personen mit Kulturlegi erhalten eine Vergünstigung von 30 bis 50% auf den ordentlichen Ticketpreis.

### Partnerschaft

Das Projekt ist nur möglich, weil uns das Haus der Farbe seine Räumlichkeiten für die Konzerte zur Verfügung stellt. Wir freuen uns sehr über die wunderbare und grosszügige Zusammenarbeit mit dem HDF.

### Facts

**Gage:** Die Ticketeinnahmen gehören den Künstler:innen. Wir garantieren CHF 300/Person Plus SUISA-Gebühren. Maximal Pro Band 1000.- oder nach spezieller Verhandlung.

**Bar:** Der Betrieb und die Einnahmen der Bar gehören dem Verein O:TON.

**Merchandise-Verkauf** ist Sache der Künstler:innen.

**Technical Rider:** Wir bieten Technik wie PA, Mix, Mic. Licht usw. an. Der Soundmix ist Sache der Band .

**Licht:** Wir verfügen über Astera Leuchten. Das Licht wird von O:TON gestellt und betrieben.

**Instrumente:** Wir verfügen über keine Instrumente.

**Akustik:** Die Akustik ist gut. Die Raummaterialien sind hart. Sprachbeiträge sind im Raum suboptimal.

**Platzverhältnisse:** Der Konzertraum ist ein offener Raum. Es gibt keine erhöhte Bühne. Der Boden ist Hartbeton.

**Plan:** Grösse und Raumeinteilung, siehe Plan.

**Energie:** 220V/10 Amp. Im Raum sind diverse Stromanschlüsse vorhanden.

**Transporte:** In der Regel reisen die MusikerInnen selbständig an. Wir können auf Wunsch Transporte anbieten.

**Lift:** Im Objekt stehen zwei Warenlifte zur Verfügung. Lichte Breite 130 cm, Lichte Höhe 198 cm, Tiefe 260 cm Diagonale quer 234 cm, Diagonale längs 334 cm, Diagonale längs/quer 348 cm. Tragkraft 2500 Kgr.

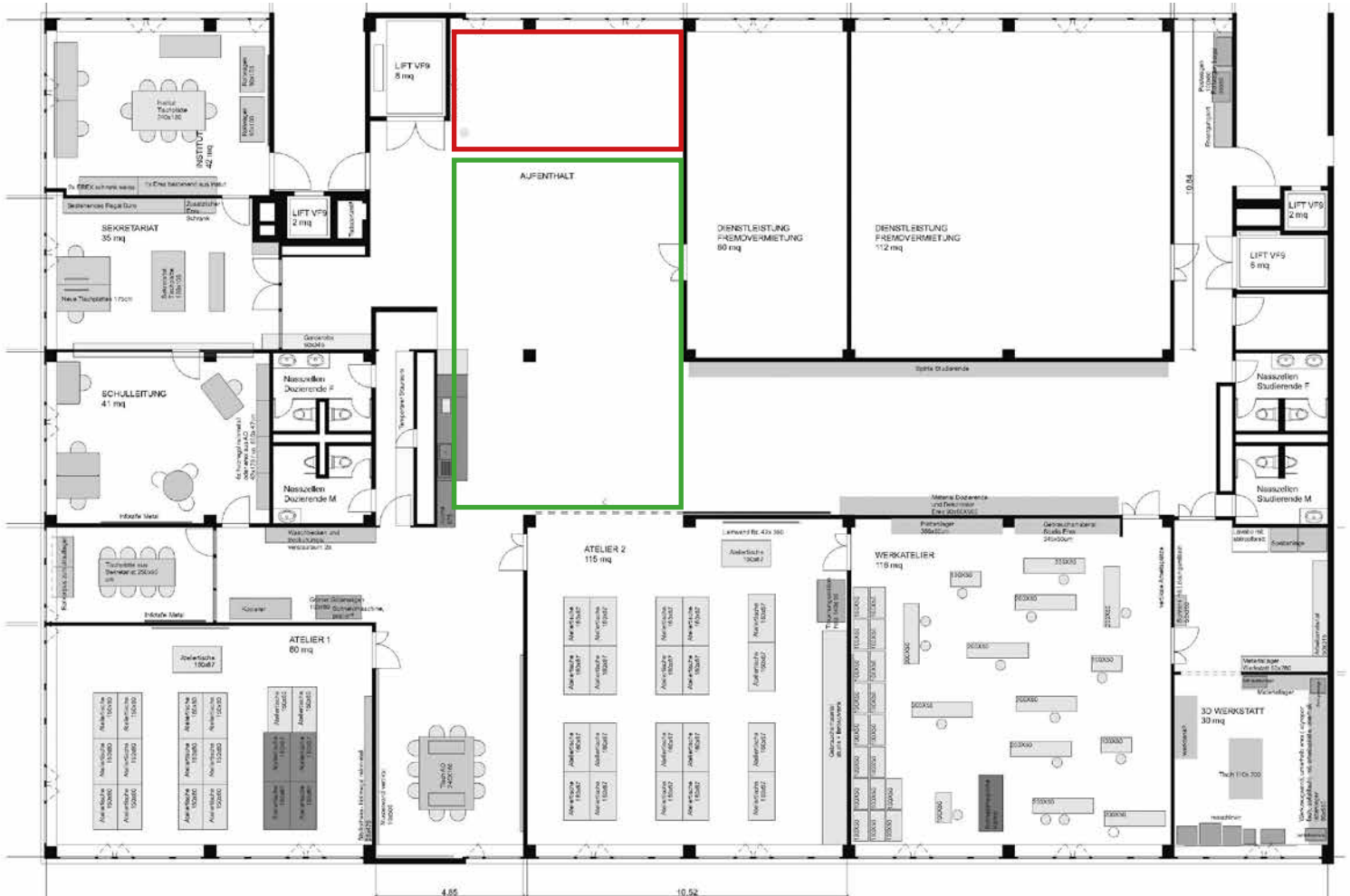
**Catering:** Vor dem Konzert essen wir gemeinsam mit den Künstler:Innen ein einfaches, meist warmes Essen.

**Bandraum:** Als Rückzugsort steht der Band ein Raum zur Verfügung.

**Kommunikation:** Publikation auf der Website von oe-ton.ch, Instagram, Newsletter. Wir erwarten, dass die Bands ebenfalls Werbung für ihre Konzerte machen. Wir erwarten einen Projektbeschreibung von maximal 1000 Zeichen und ein Bild für die elektronische Kommunikation in ausreichender Auflösung und Qualität.

**Copyright und Bildrechte:** Wir machen vom Konzert eine Raumaufnahme zu Dokumentationszwecken und Bilder für unsere Kommunikation. Die Bildrechte und die Musikrechte verbleiben bei den Künstler:innen. Wir verfolgen keine kommerziellen Zwecke und fragen vorgängig um Erlaubnis, wenn wir Tonaufnahmen in irgend einer Form nutzen würden.

**Rauchen:** Unsere Räumlichkeiten sind rauch- und drogenfrei. Rauchen ist nur ausserhalb des Gebäudes erlaubt.



## Plan

Der Bühnenbereich ist rot markiert. die Dimensionen sind ca.  $6 \times 4 \text{ m} = 24 \text{ m}^2$

Der Gästebereich ist grün markiert. Die Dimension ist ca.  $10 \times 6 \text{ m} = 60 \text{ m}^2$

Raumhöhe ca. 2.6 m

Die Maximale Besucherzahl mit Bestuhlung ist 80 bis 100 Personen.

## Lage und Einrichtung

Der Konzertraum befinden sich im 4. Obergeschoss. Dieses kann mit drei Aufzügen erreicht werden.

Es sind insgesamt 2 Damen- und 2 Herren-WCs sowie ein Handicap-WC bzw. ein All Gender-WC vorhanden.

Duschen befinden sich im Untergeschoss.

Die Räume sind rollstuhlgängig und stufenlos erreichbar.

Im Saal befindet sich eine einfache Teeküche und eine Bar. Die Grundbeleuchtung ist dimmbar.



**Kontakt | Info**

O:TON // Haus der Farbe  
Thurgauerstrasse 60 / 4. OG  
8050 Zürich-Oerlikon  
oe-ton.ch // hausdeerfarbe.ch

Lift: Rollstuhlfahrer:innen melden sich unter  
+41 79 336 16 04 oder hoi@oe-ton.ch

**Lageplan | Wegbeschreibung**

Du erreichst das Haus der Farbe mit der Bahn bis Zürich – Oerlikon. Dann per Fussweg ab Bahnhofausgang Oerlikon-Ost. Mit dem Tram 10 oder 11 bis Oerlikerhus, mit der Buslinie 781 und 787 bis Leutschenbach.

Es sind keine Parkplätze vorhanden.  
Parkhäuser hat es in der Umgebung  
(Messe oder Airgate).

